

DMK 331

- полевой корпус
- Exia
- открытая мембрана
- SIL



Вариант исполнения с портом давления из PVDF

DMK 331- промышленный датчик давления с керамическим сенсором для агрессивных сред.

Возможно исполнение датчика с различными вариантами механического подсоединения:

- стандартное: с штуцером G1/2" и керамической мембраной;
- дополнительно: с открытой керамической мембраной и штуцером G1/2" для измерения давлений вязких сред и др.

Для сред, агрессивных к нержавеющей стали, рекомендуется применять штуцер, выполненный из PVDF (см. иллюстрацию). Такой материал применим в медицинских технологиях, очистке воды в химической промышленности.

Области применения:

- медицинское оборудование
- технологии защиты окружающей среды
- гальванопроизводство
- работы с кислородом
- химическое производство

Диапазоны	0...0,4 до 0...600 бар, избыточное, абсолютное, разрежение
Осн. погрешность	0,5 / 0,25% ДИ
Выходной сигнал	0/4...20 мА; 0...10 В; 0...5 В и др. (опция: Ex – исполнение)
Присоединение	M20x1,5; G 1/2"; G 1/4" (опция: штуцер из PVDF)
Сенсор	Керамический тензорезистивный
t° среды	-40...125 °C
Применение	Средние и высокие давления агрессивных газов и жидкостей. Измерение давления кислорода

- Диапазоны давления:
от 0...0,4 бар до 0...600 бар
(от 0...40 кПа до 0...60 МПа)
- Индивидуальная настройка диапазона по требованию заказчика.
- Выходные сигналы:
4...20 мА / 2-х пров.,
0...20 мА / 3-х пров.,
0...10 В / 3-х пров. и другие
- Стандартный открытый порт G 1/2" для PVDF
- Основная погрешность 0,5% ДИ
- Долговременная стабильность калибровочных характеристик
- Защита от неправильного подключения, коротких замыканий и перепадов напряжений
- Прочная и надёжная конструкция для тяжёлых условий эксплуатации
- Продолжительный срок службы

Дополнительно:

- Специальное исполнение для работы с кислородом
- Конструкция с открытой мембраной и др.
- Искробезопасное исполнение: 0ExiaIICT4
- Изготовление датчиков с требуемыми характеристиками под заказ



ТЕХНИЧЕСКИЕ ПАРАМЕТРЫ

DMK 331

ДИАПАЗОНЫ ДАВЛЕНИЯ

Номинальное давление P_N изб. [бар]	-1..0	0,6	1	1,6	2,5	4	6	10	16	25	40	60	100	160	250	400	600
Номинальное давление P_N абс. [бар]	-	0,6	1	1,6	2,5	4	6	10	16	25	40	60	100	160	250	400	600
Максимальная перегрузка P_{max} [бар]	4	2	2	4	4	10	10	20	40	40	100	100	200	400	400	600	800

ВЫХОДНОЙ СИГНАЛ / ПИТАНИЕ

Стандартное исполнение: 2-х проводное	Ток: 4...20 мА / $U_B = 12...36$ В	Ех-версия: $U_B = 14...28$ В
Дополнительно: 3-х проводное	Ток: 0...20 мА / $U_B = 14...36$ В	
	Напряжение: 0...10 В / $U_B = 14...36$ В	Другие диапазоны под заказ

ХАРАКТЕРИСТИКИ

Основная погрешность (нелинейность, гистерезис, воспроизводимость)	$\leq \pm 0,5$ % ДИ ¹⁾ , $\pm 0,25$ % ДИ
Сопротивление нагрузки	Токовый выход, 2-проводное исполнение: $R_{max} = ((U_B - U_{Bmin}) / 0,02)$ Ом Токовый выход, 3-проводное исполнение: $R_{max} = 500$ Ом Вольтовый выход: $R_{min} = 10$ кОм
Влияние отклонения напряжения питания и сопротивления нагрузки на погрешность	Напряжение питания: $\leq \pm 0,05$ % ДИ/10 В Сопротивление нагрузки: $\leq \pm 0,05$ % ДИ/кОм
Долговременная стабильность	$\leq \pm 0,3$ % ДИ в год ¹⁾
Время отклика	≤ 10 мсек.

ВЛИЯНИЕ ТЕМПЕРАТУРЫ

[%ДИ / 10 К]	$\leq \pm 0,2$
Диапазон термокомпенсации [°C]	-25...85

ЭЛЕКТРОБЕЗОПАСНОСТЬ

Сопротивление изоляции	> 100 МОм
Защита от короткого замыкания	Постоянно
Обрыв	Не повреждается, но и не работает
Перегрузка по напряжению	-120...150 В постоянного напряжения (1 с при 25 °C)
Электромагнитная совместимость	Излучение и защищенность согласно EN 61326
Искробезопасный вариант исполнения	0ExiaIICT4 (только для 4...20 мА / 2 пров.) Максимальные безопасные величины: напряжение 28 В, ток 93 мА, мощность 660 мВт

ТЕМПЕРАТУРНЫЙ ДИАПАЗОН

Измеряемая среда [°C]	-40...125
Электроника / компоненты [°C]	-40...85
Хранение [°C]	-40...100

УСТОЙЧИВОСТЬ К МЕХАНИЧЕСКИМ ВОЗДЕЙСТВИЯМ

Вибростойкость	10 g RMS (20...2000 Гц)
Ударопрочность	100 g / 11 мс

ЭЛЕКТРИЧЕСКОЕ ПРИСОЕДИНЕНИЕ

Стандартное исполнение - IP 65	Разъем DIN 43650	
Дополнительно - IP 67	Разъем Binder 723 (5-конт.)	/ Разъем DIN 43650 (IP67)
	Кабельный ввод PG7 / 2 м кабеля	/ Разъем M12x1
Дополнительно - IP 68	Разъем Виссаpeer	/ Другое исполнение – под заказ

МЕХАНИЧЕСКОЕ ПРИСОЕДИНЕНИЕ

Стандартное исполнение	G 1/2" DIN 3852 / G 1/2" EN 837 / M 20 x 1,5 DIN 3852 / M 20 x 1,5 EN 837
	G 1/4" DIN 3852 / G 1/4" EN 837/
Дополнительно	G 1/2" DIN 3852 с открытой мембраной (PN \leq 25 бар) G 1/2" DIN 3852, открытый порт (для PVDF, PN \leq 60 бар) / Другое исполнение – под заказ

КОНСТРУКЦИОННЫЕ МАТЕРИАЛЫ

Корпус	Нержавеющая сталь 1.4305
Штуцер	Стандартно: нержавеющая сталь 1.4571 / дополнительно: PVDF ²⁾ / Другое – под заказ
Уплотнение	Стандартно: FKM ³⁾ (до 100 бар) / дополнительно: NBR ⁴⁾ / Другое – под заказ
Мембрана	Керамическая Al ₂ O ₃ 96%
Контактирующие со средой части	Штуцер, уплотнение, мембрана

ПРОЧЕЕ

Потребление тока	При токовом выходном сигнале: 25 мА max / При вольтовом выходном сигнале: 7 мА max
Вес	140 г
Установочное положение	Любое
Срок службы	> 100x10 ⁶ циклов нагружения

1) ДИ — Диапазон измерений.

2) PVDF только до 60 бар.

3) FKM — фтористый каучук (витон).

4) NBR - нитриловый каучук, EPDM - этиленово-пропиленовый каучук.

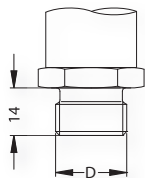
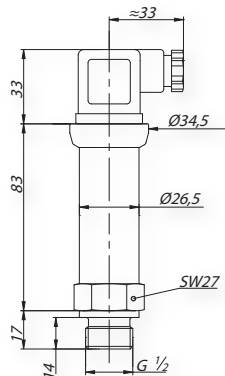
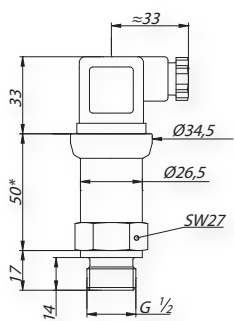
РАЗМЕРЫ / СОЕДИНЕНИЯ

DMK 331

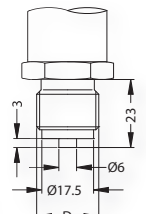
Габаритные и присоединительные размеры

Стандарт

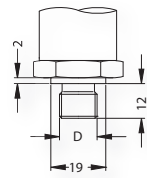
Дополнительно



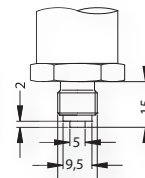
D, DIN3852	Код
G1/2"	100
M20x1.5	500



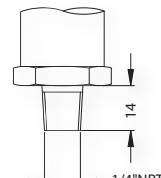
D, EN837	Код
G1/2"	200
M20x1.5	800



D, DIN3852	Код
G1/4"	300
M12x1.5	С00
M12x1	600
M10x1	700

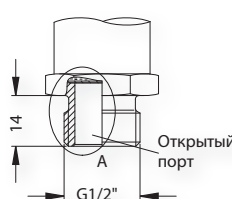
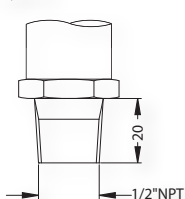


D, EN837	Код
G1/4"	400

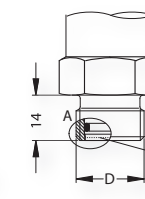
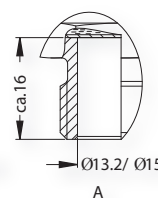


Код N40

Длина датчика в искробезопасном исполнении увеличивается на 20 мм



Код Н00



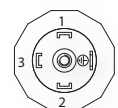
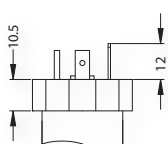
D, DIN3852	Код
G1/2"	F00
M20x1.5	F04



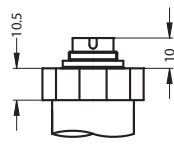
Электрические разъёмы

Стандарт

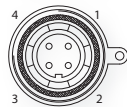
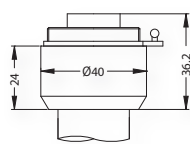
Дополнительно



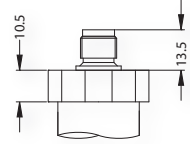
DIN 43650



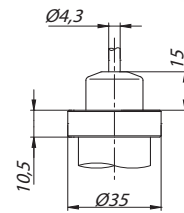
Binder 723



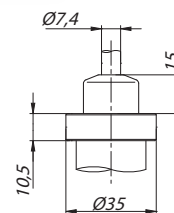
Buccaneer



M12x1



Кабельный ввод без трубки компенсации атмосферного давления

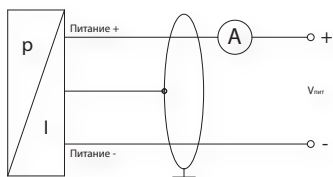


Кабельный ввод с трубкой компенсации атмосферного давления

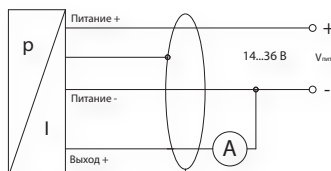
Подключение выводов	Разъёмы				
	DIN 43650	Binder 723 (5-конт.)	M12x1 (4-конт.)	Buccaneer (4-конт.)	Цвет провода
2-пров. исполнение: Питание + Питание - Защитное заземление	1 2 Клемма заземления	3 4 5	1 2 4	1 2 4	Белый Коричневый Оплётка
3-пров. исполнение: Питание + Питание - Сигнал + Защитное заземление	1 2 3 Клемма заземления	3 4 1 5	1 2 3 4	1 2 3 4	Белый Коричневый Зелёный Оплётка

Схема подключения

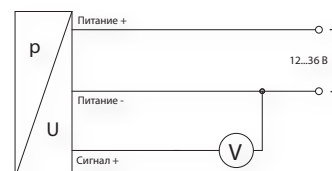
2-проводное исполнение:
4...20 мА



3-проводное исполнение:
0...20 мА



3-проводное исполнение:
0...10 В



КОД ЗАКАЗА ДЛЯ DMK 331

DMK 331		XXX	XXXX	X	X	XXX	XXX	X	X	X	XXX
ИЗМЕРЯЕМОЕ ДАВЛЕНИЕ											
	Избыточное	250									
	Абсолютное	251									
ДИАПАЗОН	ПЕРЕГРУЗКА										
0...0,6 бар	2 бар		6000								
0...1,0 бар	2 бар		1001								
0...1,6 бар	4 бар		1601								
0...2,5 бар	4 бар		2501								
0...4,0 бар	10 бар		4001								
0...6,0 бар	10 бар		6001								
0...10,0 бар	20 бар		1002								
0...16,0 бар	40 бар		1602								
0...25,0 бар	40 бар		2502								
0...40,0 бар	100 бар		4002								
0...60,0 бар	100 бар		6002								
0...100,0 бар	200 бар		1003								
0...160,0 бар	400 бар		1603								
0...250,0 бар	400 бар		2503								
0...400,0 бар	600 бар		4003								
0...600,0 бар	800 бар		6003								
-1...0 бар (погрешность 1%)	4 бар		X102								
вакуумметрическое давление (при заказе указать диапазон)			XXXX								
Другой (указать при заказе)			9999								
ВЫХОДНОЙ СИГНАЛ											
	4...20 мА / 2-х пров.				1						
	0...20 мА / 3-х пров.				2						
	0...10 В / 3-х пров.				3						
	0...5 В / 3-х пров.				4						
	0...1 В / 3-х пров.				5						
	1...6 В / 3-х пров.				6						
	4...20 мА / 3-х пров.				7						
	4...20 мА / 2-х пров./ 0EхiаIICT4 / DIN 43650				E						
	Другой (указать при заказе)				9						
ОСНОВНАЯ ПОГРЕШНОСТЬ											
	1%				8						
	0,5% (стандарт)				5						
	0,25% (избыточное 0,6 ≤ P _N ≤ 40 бар)				2						
	Другая (указать при заказе)				9						
ЭЛЕКТРИЧЕСКОЕ ПРИСОЕДИНЕНИЕ											
	Разъем DIN 43650 (IP 65)					100					
	Разъем Binder 723 5-конт. (IP 67)					200					
	Кабельный ввод PG7 / 2 м кабель (IP 67)					400					
	Разъем Виссапег (IP 68)					500					
	Увеличение степени защиты до IP 67 (для разъема DIN 43650)					E00					
	Разъем M12x1 (4-конт.) (Binder 713)					M00					
	Полевой корпус из нерж. стали					800					
	Полевой корпус из нерж. стали + ЖКИ + 2 дискретных выхода					8A0					
	Полевой корпус из нерж. стали + ЖКИ +1 дискретный выход					8B0					
	Полевой корпус из нерж. стали + ЖКИ					8C0					
	Компактный полевой корпус					850					
	Кабельный ввод с трубкой компенсации атмосферного давления					TR0					
	Кабельный ввод без трубки компенсации атмосферного давления					TA0					
	Другое (указать при заказе)					999					
МЕХАНИЧЕСКОЕ ПРИСОЕДИНЕНИЕ											
	G 1/2" DIN 3852						100				
	G 1/2" EN 837-1/-3 (манометрическая)						200				
	G 1/4" DIN 3852						300				
	G 1/4" EN 837-1/-3 (манометрическая)						400				
	M20x1,5 DIN 3852						500				
	M20x1,5 EN 837-1/-3 (манометрическая)						800				
	G 1/2" DIN 3852, открытая мембрана (P _N ≤ 25 бар)						F00				
	G 1/2" DIN 3852, открытый порт (P _N ≤ 100 бар, P _N ≤ 60 бар для PVDF)						N00				
	Другое (указать при заказе)						999				

КОД ЗАКАЗА ДЛЯ DMK 331 (продолжение)

DMK 331	XXX	XXXX	X	X	XXX	XXX	X	X	X	XXX
УПЛОТНЕНИЕ										
Витон (FKM) (до 100 бар)							1			
EPDM (до 160 бар)							3			
NBR (свыше 100 бар)							5			
Другое (указать при заказе)							9			
МАТЕРИАЛ КОРПУСА										
Нержавеющая сталь 1.4571 DIN 17 348								1		
PVDF ($P_N \leq 250$ бар)									B	
(только G 1/2" DIN 3852, открытый порт, $P_N \leq 60$ бар)										
Другой (указать при заказе)								9		
МАТЕРИАЛ МЕМБРАНЫ										
Керамика 96% Al_2O_3									2	
ИСПОЛНЕНИЕ										
Стандартное (адаптирован к эксплуатации в РФ)										00R
Версия для кислорода										007
(только с уплотнением FKM 90, $P_N \leq 250$ бар)										
Другое (указать при заказе)										999

Пример

DMK 331 250-6000-1-5-100-100-1-1-2-00R